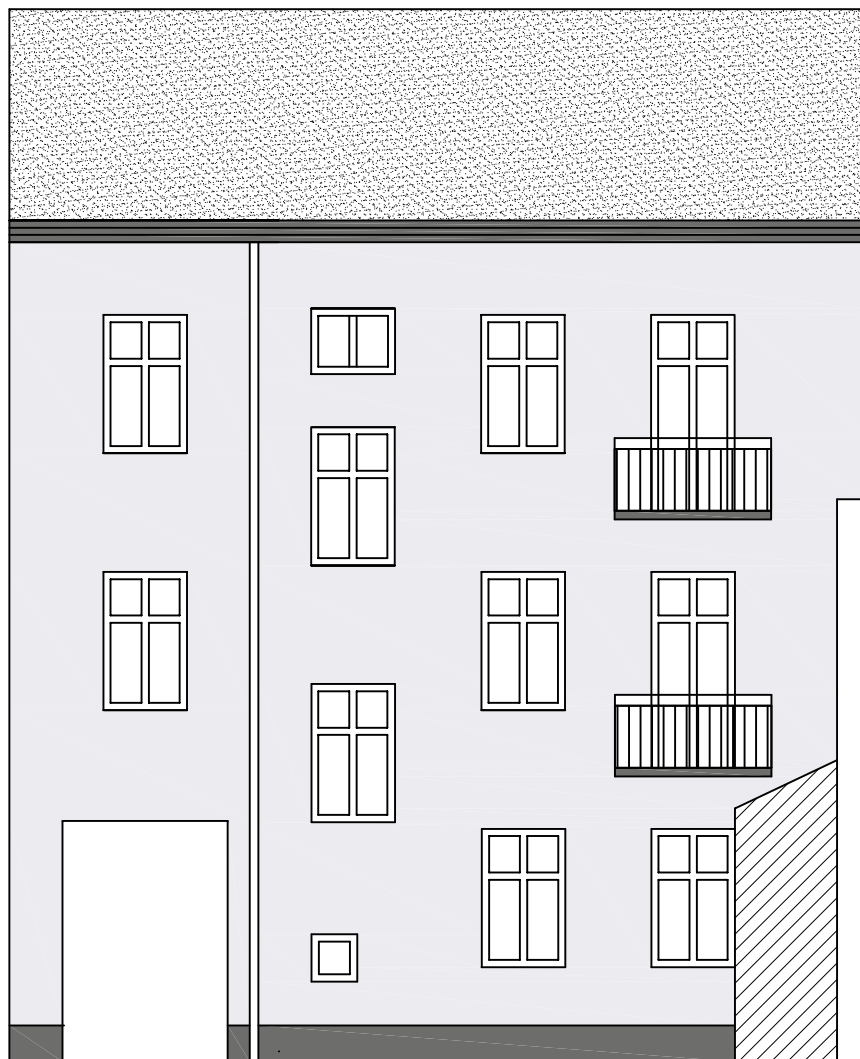


# BUDYNEK GŁÓWNY

## ELEWACJA WSCHODNIA



## KOLORYSTYKA ELEWACJI

- tynk cienkowarstwowy baranek 2mm  
Atlas - kolor SAH 0122
- farba akrylowa elewacyjna  
Atlas - kolor SAH 0375  
(dot. gzymsu oraz cokołu)

TEMAT	PROJEKT REMONTU BUDYNKU MIESZKALNEGO WIELORODZINNEGO		
ADRES	Kielce ul. Okrzei 12	PODPIS	
PROJEKTOWAŁ:	mgr inż. TOMASZ PIERZAK Upr. Bud. SWK/0005/POOK/10		
DATA	CZERWIEC 2019r	SKALA: 1:100	
TYTUŁ RYSUNKU	BUDYNEK GŁÓWNY ELEWACJA WSCHODNIA	NR RYS.	3